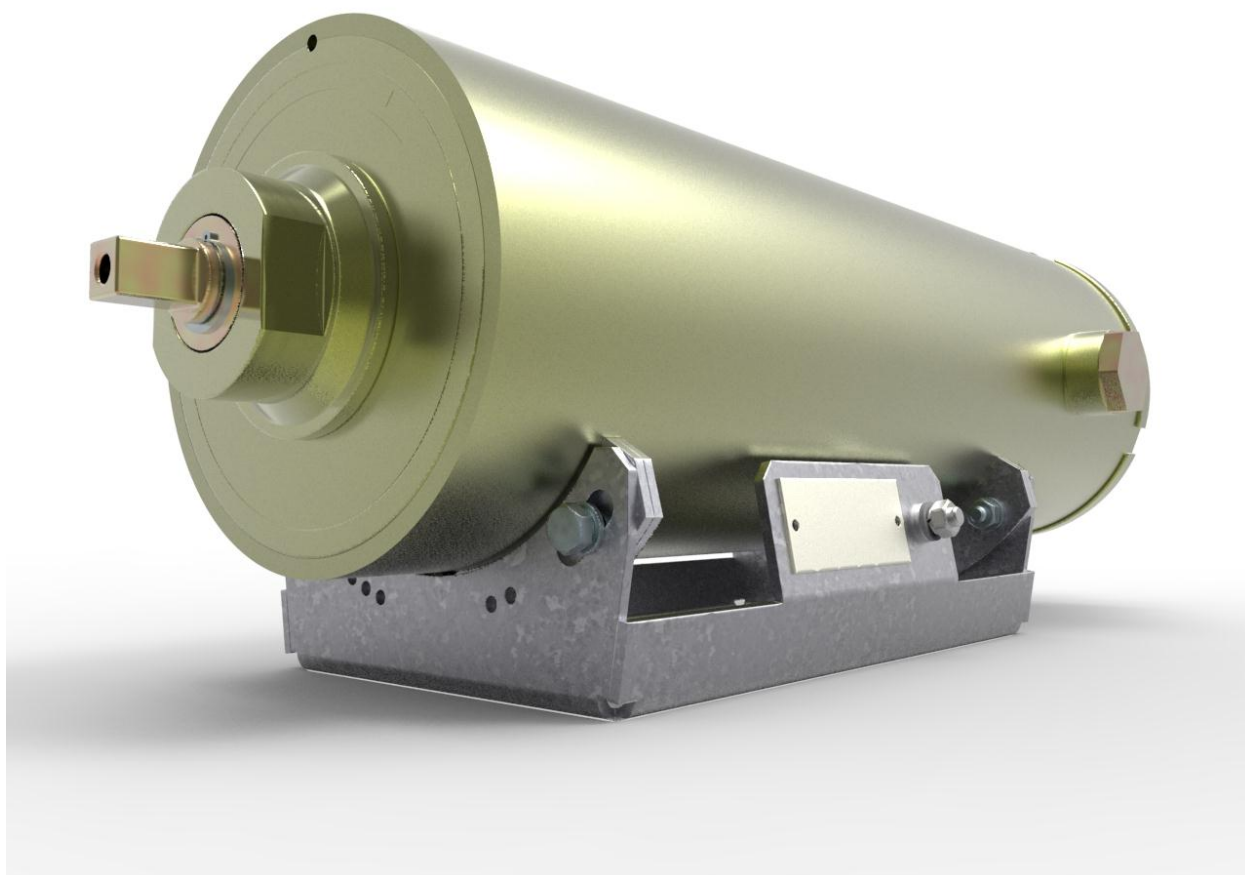


# Электропривод взрывозащищенный четвертьоборотный «Урал»

Тип: Урал-BF

Маркировка взрывозащиты: Ex 1ExdeIICT6 U



Архангельск (8182)63-90-72  
Астана (7172)727-132  
Астрахань (8512)99-46-04  
Барнаул (3852)73-04-60  
Белгород (4722)40-23-64  
Брянск (4832)59-03-52  
Владивосток (423)249-28-31  
Волгоград (844)278-03-48  
Вологда (8172)26-41-59  
Воронеж (473)204-51-73  
Екатеринбург (343)384-55-89

Иваново (4932)77-34-06  
Ижевск (3412)26-03-58  
Казань (843)206-01-48  
Калининград (4012)72-03-81  
Калуга (4842)92-23-67  
Кемерово (3842)65-04-62  
Киров (8332)68-02-04  
Краснодар (861)203-40-90  
Красноярск (391)204-63-61  
Курск (4712)77-13-04  
Липецк (4742)52-20-81

Киргизия (996)312-96-26-47

Магнитогорск (3519)55-03-13  
Москва (495)268-04-70  
Мурманск (8152)59-64-93  
Набережные Челны (8552)20-53-41  
Нижний Новгород (831)429-08-12  
Новокузнецк (3843)20-46-81  
Новосибирск (383)227-86-73  
Омск (3812)21-46-40  
Орел (4862)44-53-42  
Оренбург (3532)37-68-04  
Пенза (8412)22-31-16

Казахстан (772)734-952-31

Пермь (342)205-81-47  
Ростов-на-Дону (863)308-18-15  
Рязань (4912)46-61-64  
Самара (846)206-03-16  
Санкт-Петербург (812)309-46-40  
Саратов (845)249-38-78  
Севастополь (8692)22-31-93  
Симферополь (3652)67-13-56  
Смоленск (4812)29-41-54  
Сочи (862)225-72-31  
Ставрополь (8652)20-65-13

Таджикистан (992)427-82-92-69

Сургут (3462)77-98-35  
Тверь (4822)63-31-35  
Томск (3822)98-41-53  
Тула (4872)74-02-29  
Тюмень (3452)66-21-18  
Ульяновск (8422)24-23-59  
Уфа (347)229-48-12  
Хабаровск (4212)92-98-04  
Челябинск (351)202-03-61  
Череповец (8202)49-02-64  
Ярославль (4852)69-52-93

<http://ferrum.nt-rt.ru> || [fmt@nt-rt.ru](mailto:fmt@nt-rt.ru)

## Назначение изделия

Электроприводы четвертьоборотные с возможностью плавного регулирования Урал-BF (далее – электроприводы) предназначены для управления огнезадерживающими клапанами, установленными в системах вентиляции и кондиционирования в том числе и во взрывоопасных помещениях кроме подземных выработок шахт и рудников и их наземных строений, опасных по рудничному газу и горючей пыли, требующих специальных мер предосторожности при использовании электрических механизмов.

Электропривод имеет взрывозащищенное исполнение с видом взрывозащиты «е» для силовых цепей и видом взрывозащиты «d» для общей сборки модулей внутри оболочки по ГОСТ Р 52350.7, ГОСТ Р МЭК 60079-0 и уровнем взрывозащиты «повышенная надежность против взрыва». Маркировка взрывозащиты по ГОСТ Р 52350.0: **1ExdeIICT6 U**.

## Технические характеристики

Параметр	Урал-BF 220	Урал-BF 24	Урал-BF RS 220	Урал-BF RS 24
Крутящий момент мотора, Н·м	20			
Крутящий момент пружины, Н·м	10			
Напряжение питания, В	220±10 (AC)	24±2 (AC/DC)	220±10 (AC)	24±2 (AC/DC)
Потребляемая мощность, Вт	50			
Класс защиты	IP 67			
Угол поворота и индикации	95°, включая 5° предвзведенного положения, механическая индикация положения		95°, включая 5° предвзведенного положения, цифровая индикация положения	
Направление поворота	По часовой стрелке (смотря на привод со стороны вала)			
Двигатель	Бесколлекторный постоянного тока			
Время поворота двигателя, сек	5		5 .. 120	
Возвратная пружина	Предназначена для выполнения охранной функции			
Время срабатывания возвратной пружины, сек	5		5..15	
Срок службы	10000 циклов, минимум			
Управляющий сигнал	Откр./закр., (трехточечный)		Цифровой сигнал по интерфейсу RS 485	
Вспомогательные переключатели	Встроенные вспомогательные переключатели 2 шт., однополюсные перекидные 24В/3А, 230В/0,5А, точки переключения: 5° и 85°			
Подсоединение к клапану	Под квадратный вал 12x12			
Соединительный кабель	Длина 1м, сечение 12x1 мм <sup>2</sup> . Подключение привода во взрывоопасной зоне должно осуществляться через Ex-е коробку!		Кабель питания: длина 1м, сечение 2x1 мм <sup>2</sup> . Кабель управления: длина 1м, сечение 3x1 мм <sup>2</sup> .  Подключение привода во взрывоопасной зоне должно осуществляться через Ex-е коробку!	
Диаметр соединительного кабеля, мм	Ø12		Кабель питания: Ø6 Кабель управления: Ø6	

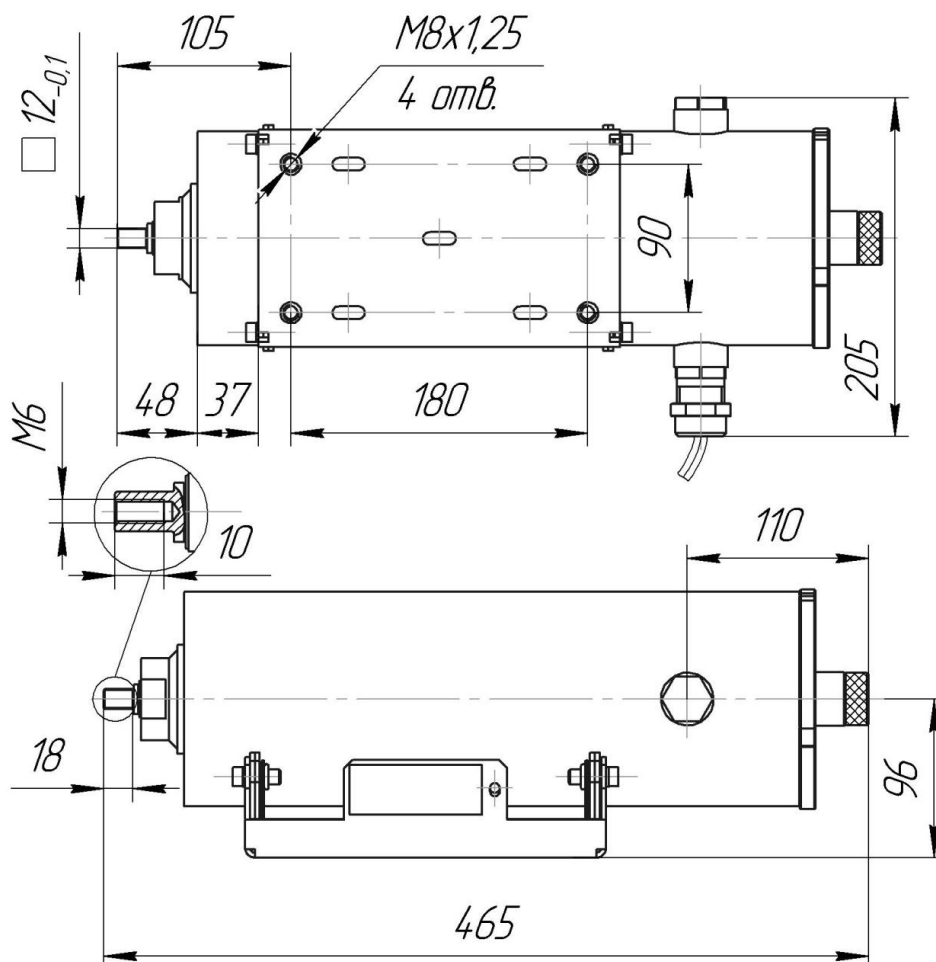
Ручное управление	Возможно ручное управление с помощью ключа из комплекта привода (только при снятом питании!)
Встроенный подогреватель	Схемотехнически предусмотрен подогрев блока управления и механических частей.
Материал корпуса	Сталь 09Г2С с гальваническим покрытием или нержавеющая сталь 12Х18Н10Т (по требованию)
Габаритные размеры ВхШхД,	162x163x465
Вес, кг	17
Температура эксплуатации, °С	От -60 до +40
Категория применения по ГОСТ 15150-69	УХЛ2
Температура хранения	От -60 до +50

#### Комплектность

В комплект поставки электропривода входят:

№ п.п.	Наименование	Кол-во
1	Электропривод в сборе	1
2	Ключ для ручного взвода	1
3	Паспорт ОВН-ВЭП 00.00.00 ПС	1
4	Инструкция по монтажу и эксплуатации ОВН-ВЭП 00.00.00 ИЭ	1

#### Габаритные и присоединительные размеры



## Схемы электрических подключений

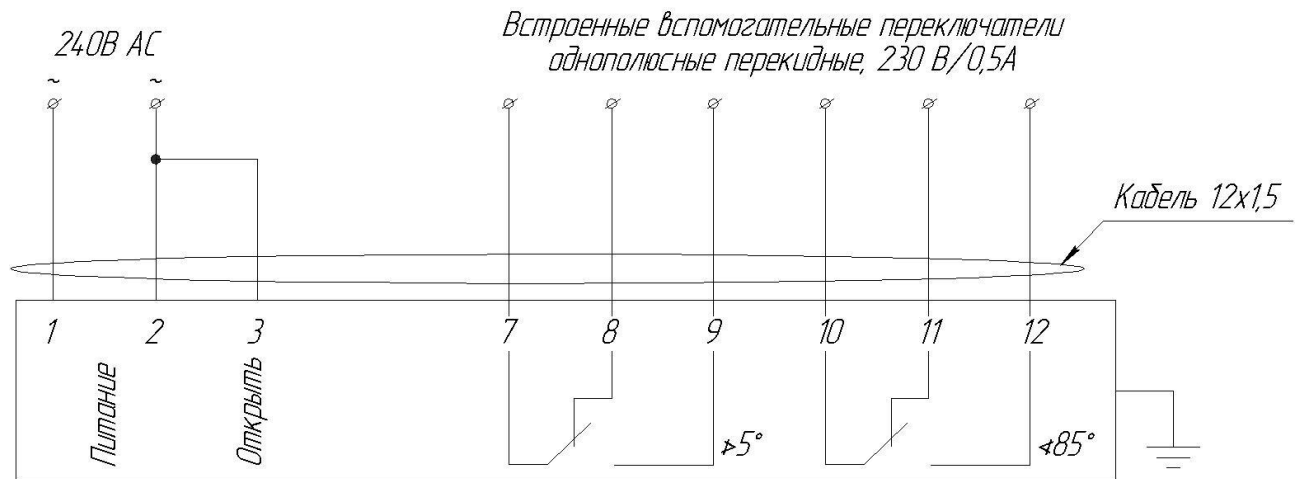


Рисунок 1 – Подключение электропривода Урал-ВФ 220 по схеме управления «открыто-закрыто» подачей или снятием питающего напряжения.

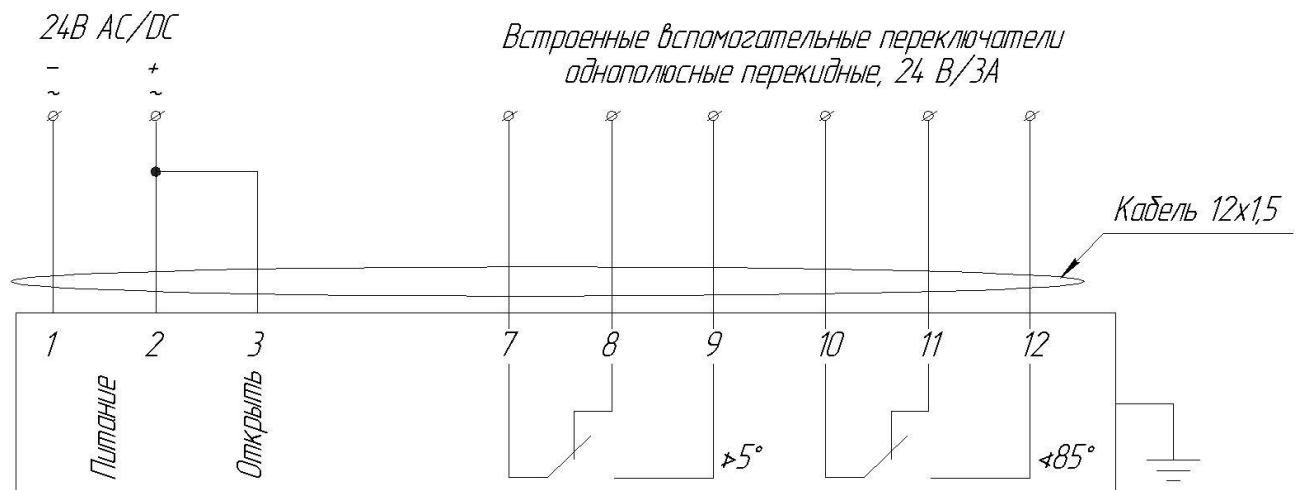
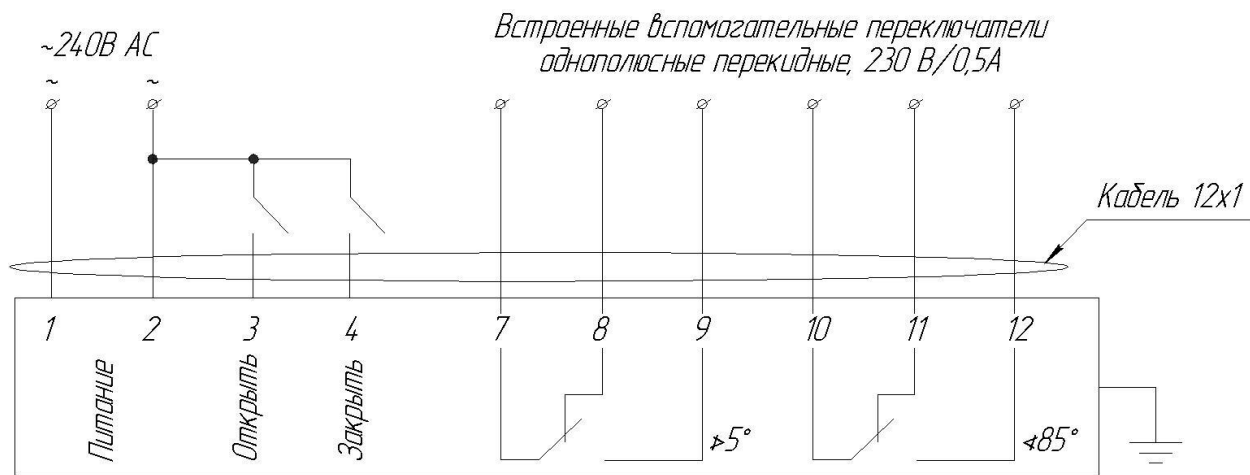
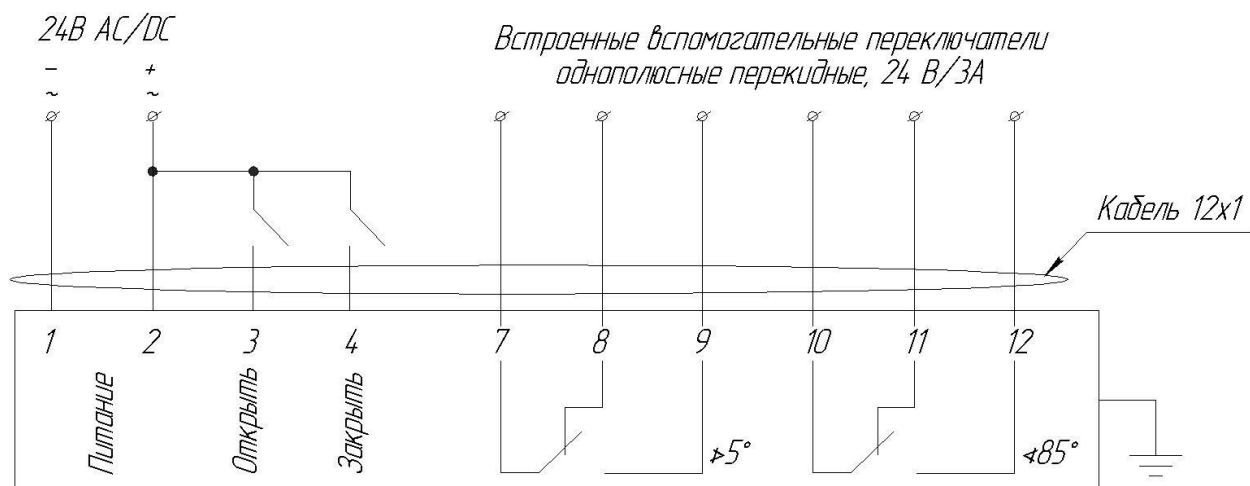


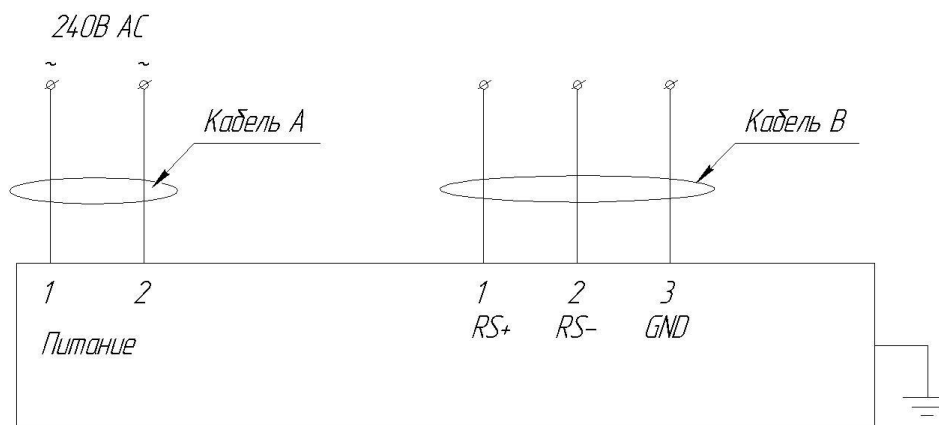
Рисунок 2 – Подключение электропривода Урал-ВФ 24 по схеме управления «открыто-закрыто» подачей или снятием питающего напряжения.



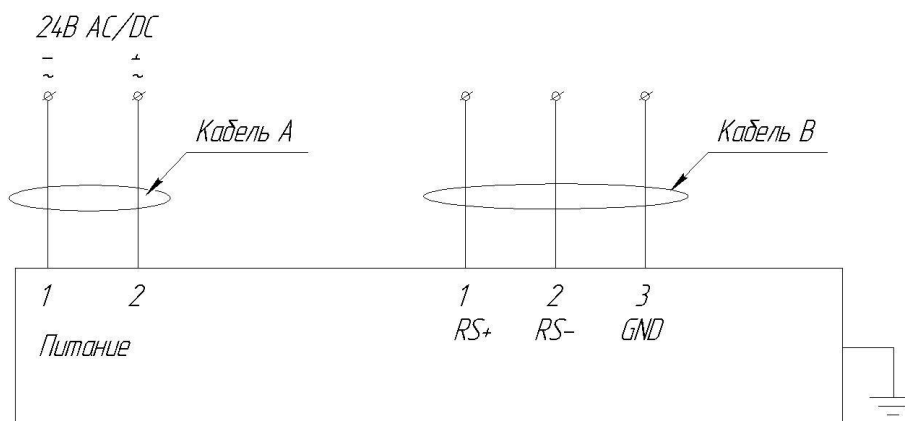
**Рисунок 3 – Подключение электропривода Урал-ВФ 220 по «трехточечной» схеме управления, команда на открытие определена подачей питания на вход 3, закрытие – подача питания на контакт 4.**



**Рисунок 4 – Подключение электропривода Урал-ВФ 24 по «трехточечной» схеме управления, команда на открытие определена подачей питания на вход 3, закрытие – подача питания на контакт**



**Рисунок 5 – Подключение электропривода Урал-BF RS 220 для управления командами по цифровому интерфейсу RS 485.**



**Рисунок 6 – Подключение электропривода Урал-BF RS 24 для управления командами по цифровому интерфейсу RS 485.**

### Замечания по безопасности



- **Внимание! Любые работы по подключению электроприводов должны производиться уполномоченными на данный вид работ специалистами предприятия, предварительно изучившими «Инструкцию по монтажу и эксплуатации ОВН-ВЭП 00.00.00 ИЭ».**
- **Перед началом любых работ в установленном порядке должен быть инструктаж обслуживающего персонала и выписан наряд-допуск на проведение работ. Все работы производятся на отключенном оборудовании.**
- **Перед началом работ убедиться в наличии и целостности защитного заземления**

Архангельск (8182)63-90-72  
 Астана (7172)727-132  
 Астрахань (8512)99-46-04  
 Барнаул (3852)73-04-60  
 Белгород (4722)40-23-64  
 Брянск (4832)59-03-52  
 Владивосток (423)249-28-31  
 Волгоград (844)278-03-48  
 Вологда (8172)26-41-59  
 Воронеж (473)204-51-73  
 Екатеринбург (343)384-55-89

Иваново (4932)77-34-06  
 Ижевск (3412)26-03-58  
 Казань (843)206-01-48  
 Калининград (4012)72-03-81  
 Калуга (4842)92-23-67  
 Кемерово (3842)65-04-62  
 Киров (8332)68-02-04  
 Краснодар (861)203-40-90  
 Красноярск (391)204-63-61  
 Курск (4712)77-13-04  
 Липецк (4742)52-20-81

Магнитогорск (3519)55-03-13  
 Москва (495)268-04-70  
 Мурманск (8152)59-64-93  
 Набережные Челны (8552)20-53-41  
 Нижний Новгород (831)429-08-12  
 Новокузнецк (3843)20-46-81  
 Новосибирск (383)227-86-73  
 Омск (3812)21-46-40  
 Орел (4862)44-53-42  
 Оренбург (3532)37-68-04  
 Пенза (8412)22-31-16

Пермь (342)205-81-47  
 Ростов-на-Дону (863)308-18-15  
 Рязань (4912)46-61-64  
 Самара (846)206-03-16  
 Санкт-Петербург (812)309-46-40  
 Саратов (845)249-38-78  
 Севастополь (8692)22-31-93  
 Симферополь (3652)67-13-56  
 Смоленск (4812)29-41-54  
 Сочи (862)225-72-31  
 Ставрополь (8652)20-65-13

Сургут (3462)77-98-35  
 Тверь (4822)63-31-35  
 Томск (3822)98-41-53  
 Тула (4872)74-02-29  
 Тюмень (3452)66-21-18  
 Ульяновск (8422)24-23-59  
 Уфа (347)229-48-12  
 Хабаровск (4212)92-98-04  
 Челябинск (351)202-03-61  
 Череповец (8202)49-02-64  
 Ярославль (4852)69-52-93

Киргизия (996)312-96-26-47

Казахстан (772)734-952-31

Таджикистан (992)427-82-92-69